

УТВЕРЖДАЮ:
Заведующая МАДОУ №97
М.В. Кутаисова
2018 г.



ПАСПОРТ ДОСТУПНОСТИ
объекта социальной инфраструктуры (ОСИ)

«22» мая 2018 г.

1. Общие сведения об объекте

1.1. Наименование (вид) объекта

Муниципальное автономное дошкольное образовательное учреждение № 97
«Детский сад пристра и оздоровления»

1.2. Адрес объекта **650000, г. Кемерово, ул. Красноармейская, 123А**

1.3. Сведения о размещении объекта:

- отдельно стоящее здание **2 этажей, 770,8 кв.м**

- наличие прилегающего земельного участка (да, нет); да, **5368,0 кв.м**

1.4. Год постройки здания **1962**, последнего капитального ремонта: **не проводилось.**

1.5. Дата предстоящих плановых ремонтных работ:
текущего – 2019 г., капитального - не планируется.

Сведения об организации, расположенной на объекте

1.6. Название организации (учреждения) (полное юридическое наименование - согласно Уставу, краткое наименование): Муниципальное автономное дошкольное образовательное учреждение № 97 «Детский сад пристра и оздоровления»

Краткое наименование - МАДОУ № 97 «Детский сад пристра и оздоровления»

1.7. Юридический адрес организации (учреждения), телефон, e-mail: 650000, Кемеровская область, г. Кемерово, ул. Красноармейская, 123А 8(3842) 36-96-60, gkeмеровomdou97@mail.ru

1.8. Основание для пользования объектом (оперативное управление, аренда, собственность): оперативное управление

1.9. Форма собственности (государственная, негосударственная): муниципальная

1.10. Территориальная принадлежность (федеральная, региональная, муниципальная): муниципальная

1.11. Вышестоящая организация (наименование): Управление образования администрации города Кемерово

1.12. Адрес вышестоящей организации, другие координаты (полный почтовый адрес, телефон, e-mail): 650000, Кемеровская область, г. Кемерово, пр. Советский, д.54, тел. 8(3842) 75-68-00,

2. Характеристика деятельности организации на объекте
(по обслуживанию населения)

2.1. Сфера деятельности (здравоохранение, образование, социальная защита, физическая культура и спорт, культура, связь и информация, транспорт, жилой фонд, потребительский рынок и сфера услуг, места приложения труда (специализированные предприятия и организации, специальные рабочие места для инвалидов)): образование

2.2. Категории обслуживаемого населения по возрасту: (дети, взрослые трудоспособного возраста, пожилые; все возрастные категории): дети от 2 до 7 лет

2.3. Категории обслуживаемых инвалидов: инвалиды на коляске, инвалиды с патологией опорно-двигательного аппарата, по зрению, по слуху, с умственной отсталостью: нет.

2.4. Виды услуг: реализация общеобразовательной программы, обучение и воспитание детей дошкольного возраста

2.5. Форма оказания услуг: (на объекте, с длительным пребыванием, с проживанием, на

дому, дистанционно): **на объекте**

2.6. Плановая мощность: посещаемость (количество обслуживаемых в день), вместимость, пропускная способность - **141 чел.**

2.7. Участие в исполнении индивидуальной программы реабилитации инвалида, ребенка-инвалида: **нет.**

3. Состояние доступности объекта

3.1. Путь следования к объекту пассажирским транспортом (описать маршрут движения с использованием пассажирского транспорта): **до остановки «Кристалл» № 5т, 15т, 33т, 16т, 27, 49, 124 автобусы (маршрутное такси), 1, 4, 6, 7, 12, 15 (троллейбус), до остановки КузГТУ № 2 троллейбус, №10, 19, 42, 51А, 91, 5т, 11т, 23т, 36т, 44 автобусы (маршрутные такси).**

наличие адаптированного пассажирского транспорта к объекту: **есть (автобус № 91)**

3.2. Путь к объекту от ближайшей остановки пассажирского транспорта:

3.2.1. Расстояние до объекта от остановки транспорта - **366 м-до остановки «Кристалл», 214 м-до остановки КузГТУ**

3.2.2. Время движения пешком: **10-15 минут.**

3.2.3. Наличие выделенного от проезжей части пешеходного пути - **да**

3.2.4. Перекрестки: **да, регулируемые**

3.2.5. Информация на пути следования к объекту: **нет**

3.2.6. Перепады высоты на пути (съезды с тротуара): **да**

Их обустройство для инвалидов на коляске: **нет**

3.3. Организация доступности объекта для инвалидов – форма обслуживания <*>

№ строки	Категория инвалидов (вид нарушения)	Вариант организации доступности объекта (формы обслуживания) <*>
1	Все категории инвалидов и маломобильных групп населения <***>	
2	в том числе инвалиды:	
3	передвигающиеся на креслах-колясках	НЕТ
4	с нарушениями опорно-двигательного аппарата	НЕТ
5	с нарушениями зрения	НЕТ
6	с нарушениями слуха	ДУ
7	с умственными нарушениями	ДУ

<*> С учетом СП 35-101-2001, СП 31-102-99;

<***> указывается один из вариантов ответа: «А» (доступность всех зон и помещений – универсальная); «Б» (специально выделенные для инвалидов участки и помещения); «ДУ» (дополнительная помощь сотрудника, услуги на дому, дистанционно); «Нет» (не организована доступность);

<****> указывается худший из вариантов ответа.

3.4. Состояние доступности основных структурно-функциональных зон (объекта социальной инфраструктуры) для инвалидов и предоставляемых услуг

№ п/п	Основные структурно-функциональные зоны	Состояние доступности, в том числе для основных категорий инвалидов**
1	Территория, прилегающая к зданию (участок)	ДП-И (Г, У)
2	Вход (входы) в здание	ДП-И (Г, У) ВНД-И (К, С, О)
3	Путь (пути) движения внутри здания (в т.ч. пути	ДП-И (У)

	эвакуации)	ДЧ-И (Г,О) ВНД-И (К,С)
4	Зона целевого назначения здания (целевого посещения объекта)	ДП-И (О,С,Г,У) ВНД (К)
5	Санитарно-гигиенические помещения	ДП-И (Г,У) ВНД (К,С,О)
6	Система информации и связи (на всех зонах)	ДЧ-И (У) ВНД (С, Г,К,О)
7	Пути движения к объекту (от остановки транспорта)	ДУ

** Указывается: ДП-В - доступно полностью всем; ДП-И (К, О, С, Г, У) – доступно полностью избирательно (указать категории инвалидов); ДЧ-В - доступно частично всем; ДЧ-И (К, О, С, Г, У) – доступно частично избирательно (указать категории инвалидов); ДУ - доступно условно, ВНД – временно недоступно

3.5. ИТОГОВОЕ ЗАКЛЮЧЕНИЕ о состоянии доступности ОСИ:

территория, прилегающая к зданию доступна условно для инвалидов, кроме инвалидов-колясочников, так как отсутствует пандус. Пути движения по зданию, включая пути эвакуации условно доступны (помощь сотрудника), кроме инвалидов-колясочников, так как отсутствует пандус. Санитарно-гигиеническое помещение доступно условно для инвалидов, инвалидам-колясочникам-недоступно.

4. Управленческое решение

4.1. Рекомендации по адаптации основных структурных элементов объекта:

№ п/п	Основные структурно-функциональные зоны объекта	Рекомендации по адаптации объекта (вид работы) *
1	Территория, прилегающая к зданию (участок)	ремонт (капитальный)
2	Вход (входы) в здание	ремонт (капитальный)
3	Путь (пути) движения внутри здания (в т.ч. пути эвакуации)	Технические решения невозможны
4	Зона целевого назначения здания (целевого посещения объекта)	Технические решения невозможны
5	Санитарно-гигиенические помещения	Технические решения невозможны
6	Система информации на объекте (на всех зонах)	Ремонт (текущий)
7	Пути движения к объекту (от остановки транспорта)	
8	Все зоны и участки	

*- указывается один из вариантов (видов работ): не нуждается; ремонт (текущий, капитальный); индивидуальное решение с ТСП; технические решения невозможны – организация альтернативной формы обслуживания

4.2. Период проведения работ - **до особых указаний, при наличии финансирования.**
(указывается наименование документа: программы, плана)

4.3 Ожидаемый результат (по состоянию доступности) после выполнения работ по адаптации **ДЧ-И**
Оценка результата исполнения программы, плана (по состоянию доступности)

4.4. Для принятия решения **требуется**, не требуется (нужное подчеркнуть):

4.4.1. согласование на Комиссии

(наименование Комиссии по координации деятельности в сфере обеспечения доступной среды жизнедеятельности для инвалидов и других МГН)

4.4.2. согласование работ с надзорными органами (в сфере проектирования и строительства, архитектуры, охраны памятников, другое - указать)

4.4.3. техническая экспертиза; разработка проектно-сметной документации - да

4.4.4. согласование с вышестоящей организацией (собственником объекта) - да

4.4.5. согласование с общественными организациями инвалидов - нет

4.5. Информация может быть размещена (обновлена) на Карте доступности сайта «Жить вместе» zhit-vmeste.ru

5. Особые отметки

Паспорт сформирован на основании:

1. Анкеты (информации об объекте) от " _ " _____ 2018 г.

2. Акта обследования объекта: N акта _____ от " _ " _____ 2018 г.

3. Решения

от " _ " _____ 2018 г.



АНКЕТА
(информация об объекте социальной инфраструктуры)
К ПАСПОРТУ ДОСТУПНОСТИ ОСИ
N _____

1. Общие сведения об объекте

- 1.1. Наименование (вид) объекта Муниципальное автономное дошкольное образовательное учреждение № 97 «Детский сад присмотра и оздоровления»
- 1.2. Адрес объекта 650000, Кемеровская обл., г. Кемерово, ул. Красноармейская, 123А
- 1.3. Сведения о размещении объекта:
- отдельно стоящее здание 2 этажей, 770,8 кв. м
- наличие прилегающего земельного участка (да, нет); да, 5368,0 кв. м
- 1.4. Год постройки здания 1962, последнего капитального ремонта не проводилось.
- 1.5. Дата предстоящих плановых ремонтных работ: текущего – 2019 г., капитального – не планируется.
- сведения об организации, расположенной на объекте**
- 1.6. Название организации (учреждения) (полное юридическое наименование - Муниципальное автономное дошкольное образовательное учреждение № 97 «Детский сад присмотра и оздоровления»)
- 1.2. Согласно Уставу, краткое наименование МАДОУ № 97 «Детский сад присмотра и оздоровления».
- 1.7. Юридический адрес организации (учреждения) 650000, РФ, Кемеровская область, г. Кемерово, ул. Красноармейская, 123А 8(3842)36-96-60, gkeмеровomdou97@mail.ru
- 1.8. Основание для пользования объектом (оперативное управление, аренда, собственность) оперативное управление
- 1.9. Форма собственности (государственная, негосударственная) муниципальная
- 1.10. Территориальная принадлежность (федеральная, региональная, муниципальная) муниципальная
- 1.11. Вышестоящая организация (наименование) Управление образования администрации г. Кемерово
- 1.12. Адрес вышестоящей организации, другие координаты 650000, Кемеровская область, пр. Советский, д. 54, тел.8(3842)75-42-45

2. Характеристика деятельности организации на объекте
(по обслуживанию населения)

- 2.1. Сфера деятельности (здравоохранение, образование, социальная защита, физическая культура и спорт, культура, связь и информация, транспорт, жилой фонд, потребительский рынок и сфера услуг, другое) образование
- 2.2. Виды оказываемых услуг присмотр и уход, реализация основных общеобразовательных программ дошкольного образования
- 2.3. Форма оказания услуг: (на объекте, с длительным пребыванием, в т.ч. проживанием, на дому, дистанционно) – на объекте
- 2.4. Категории обслуживаемого населения по возрасту: (дети, взрослые трудоспособного возраста, пожилые; все возрастные категории) – дети
- 2.5. Категории обслуживаемых инвалидов: инвалиды, передвигающиеся на

коляске, инвалиды с нарушениями опорно-двигательного аппарата; нарушениями зрения, нарушениями слуха, нарушениями умственного развития – **нет инвалидов** (по состоянию на 22.05.18)

2.6. Плановая мощность: посещаемость (количество обслуживаемых в день), вместимость, пропускная способность – **141 ч**

2.7. Участие в исполнении ИПР инвалида, ребенка-инвалида (да, нет) **нет** (по состоянию на 22.05.2018 г)

3. Состояние доступности объекта

3.1. Путь следования к объекту пассажирским транспортом (описать маршрут движения с использованием пассажирского транспорта) **до остановки «Кристалл» № 5т, 15т, 33т, 16т, 27, 49, 124 автобусы (маршрутное такси), 1, 4, 6, 7, 12, 15 (троллейбус), до остановки КузГТУ № 2 троллейбус, №10, 19, 42, 51А, 91, 5т, 11т, 23т, 36т, 44 автобусы (маршрутные такси) .** наличие адаптированного пассажирского транспорта к объекту **есть (автобус 91)**

3.2. Путь к объекту от ближайшей остановки пассажирского транспорта:

3.2.1. Расстояние до объекта от остановки транспорта **366 м-до остановки «Кристалл», 214 м-до остановки КузГТУ**

3.2.2. Время движения (пешком) **10-15** мин.

3.2.3. Наличие выделенного от проезжей части пешеходного пути (да, нет) - **да**

3.2.4. Перекрестки: нерегулируемые; регулируемые, со звуковой сигнализацией, таймером; да - **регулируемые**

3.2.5. Информация на пути следования к объекту: акустическая, тактильная, визуальная; нет - **нет**

3.2.6. Перепады высоты на пути: есть, нет - **да**

Их обустройство для инвалидов на коляске: да, нет (**нет**)

3.3. Организация доступности объекта для инвалидов - форма обслуживания <*>

N п/п	Категория инвалидов (вид нарушения)	Вариант организации доступности объекта (формы обслуживания) <*>
1	Все категории инвалидов и МГН	
	в том числе инвалиды:	
2	передвигающиеся на креслах-колясках	НЕТ
3	с нарушениями опорно-двигательного аппарата	НЕТ
4	с нарушениями зрения	ДУ
5	с нарушениями слуха	ДУ
6	с нарушениями умственного развития	ДУ

<*> Указывается один из вариантов: "А", "Б", "ДУ", "ВНД".

3.4. Состояние доступности основных структурно-функциональных зон

N п/п	Основные структурно-функциональные зоны	Состояние доступности, в том числе для основных категорий инвалидов <***>
1	Территория, прилегающая к зданию (участок)	ДП-И (Г, У)
2	Вход (входы) в здание	ДП-И (Г, У) ВНД-И (К, С, О)
3	Путь (пути) движения внутри здания (в т.ч. пути эвакуации)	ДП-И (У) ДЧ-И (Г, О) ВНД-И (К, С)
4	Зона целевого назначения здания (целевого посещения объекта)	ДП-И (О, С, Г, У) ВНД (К)
5	Санитарно-гигиенические помещения	ДП-И (Г, У) ВНД (К, С, О)

6	Система информации и связи (на всех зонах)	ДЧ-И (У) ВНД (С, Г, К, О)
7	Пути движения к объекту (от остановки транспорта)	ДУ

<*> Указывается: ДП-В - доступно полностью всем; ДП-И (К, О, С, Г, У) - доступно полностью избирательно (указать категории инвалидов); ДЧ-В - доступно частично всем; ДЧ-И (К, О, С, Г, У) - доступно частично избирательно (указать категории инвалидов); ДУ - доступно условно, ВНД - временно недоступно.

3.5. Итоговое заключение о состоянии доступности ОСИ: территория, прилегающая к зданию доступна условно для инвалидов, кроме инвалидов-колясочников, так как отсутствует пандус. Пути движения по зданию, включая пути эвакуации условно доступны (помощь сотрудника), кроме инвалидов-колясочников, так как отсутствует пандус. Санитарно-гигиенические помещения доступны условно для инвалидов, инвалидам-колясочникам-недоступно.

4. Управленческое решение

4.1. Рекомендации по адаптации основных структурных элементов объекта

N п/п	Основные структурно-функциональные зоны объекта	Рекомендации по адаптации объекта (вид работы) <*>
1	Территория, прилегающая к зданию (участок)	ремонт (капитальный)
2	Вход (входы) в здание	ремонт (капитальный)
3	Путь (пути) движения внутри здания (в т.ч. пути эвакуации)	ремонт (капитальный)
4	Зона целевого назначения здания (целевого посещения объекта)	
5	Санитарно-гигиенические помещения	ремонт (капитальный)
6	Система информации на объекте (на всех зонах)	ремонт (капитальный)
7	Пути движения к объекту (от остановки транспорта)	
8	Все зоны и участки	

<*> Указывается один из вариантов (видов работ): не нуждается; ремонт (текущий, капитальный); индивидуальное решение с ТСП; технические решения невозможны - организация альтернативной формы обслуживания.

4.2. Период проведения работ до особых указаний, при наличии финансирования (указывается наименование документа: программы, плана)

4.3. Ожидаемый результат (по состоянию доступности) после выполнения работ по адаптации **ДЧ-И**
Оценка результата исполнения программы, плана (по состоянию доступности)

4.4. Для принятия решения **требуется**, не требуется (нужное подчеркнуть):
Согласование на Комиссии:

Имеется заключение уполномоченной организации о состоянии доступности объекта (наименование документа и выдавшей его организации, дата), прилагается - **нет**

4.5. Размещение информации на Карте доступности субъекта Российской Федерации согласовано _____
(подпись, Ф.И.О., должность; координаты для связи уполномоченного представителя объекта)



АКТ ОБСЛЕДОВАНИЯ
объекта социальной инфраструктуры
К ПАСПОРТУ ДОСТУПНОСТИ ОСИ

г. Кемерово N _____ « ____ » _____ 20__ г.

1. Общие сведения об объекте

- 1.3. Наименование (вид) объекта Муниципальное автономное дошкольное образовательное учреждение № 97 «Детский сад пресмотра и оздоровления»
- 1.2. Адрес объекта 650000, Кемеровская обл., г. Кемерово, ул. Красноармейская, 123А
- 1.3. Сведения о размещении объекта:
- отдельно стоящее здание **2 этажей, 770,8 кв. м**
- наличие прилегающего земельного участка (да, нет); да, **5368,0 кв. м**
- 1.4. Год постройки здания 1962, последнего капитального ремонта **не проводилось.**
- 1.5. Дата предстоящих плановых ремонтных работ: текущего – **2019 г., капитального – не планируется.**
- сведения об организации, расположенной на объекте**
- 1.6. Название организации (учреждения) (полное юридическое наименование) - Муниципальное автономное дошкольное образовательное учреждение № 97 «Детский сад пресмотра и оздоровления»
- 1.4. Согласно Уставу, краткое наименование МАДОУ №97 «Детский сад пресмотра и оздоровления».
- 1.7. Юридический адрес организации (учреждения) 650000, РФ, Кемеровская область, г. Кемерово, ул. Красноармейская, 123А, Тел. 8(3842) 36-96-60, gkemerovomdouv97@mail.ru
- 1.8. Основание для пользования объектом (оперативное управление, аренда, собственность) оперативное управление
- 1.9. Форма собственности (государственная, негосударственная) муниципальная
- 1.10. Территориальная принадлежность (федеральная, региональная, муниципальная) муниципальная
- 1.11. Вышестоящая организация (наименование) Управление образования администрации г. Кемерово
- 1.12. Адрес вышестоящей организации, другие координаты 650000, Кемеровская область, пр. Советский, д. 54, тел.8(3842)75-42-45

2. Характеристика деятельности организации на объекте
(по обслуживанию населения)

Дополнительная информация: Образовательная деятельность

3. Состояние доступности объекта

- 3.1. Путь следования к объекту пассажирским транспортом (описать маршрут движения с использованием пассажирского транспорта) до остановки «Кристалл» № 5т, 15т, 33т, 16т, 27, 49, 124 автобусы (маршрутные такси), 1, 4, 6, 7, 12, 15 (троллейбус), до остановки КузГТУ № 2 троллейбус, №10, 19, 42, 51А, 91, 5т, 11т, 23т, 36т, 44 автобусы (маршрутные такси).
наличие адаптированного пассажирского транспорта к объекту есть (автобус

91)

3.2. Путь к объекту от ближайшей остановки пассажирского транспорта:

3.2.1. Расстояние до объекта от остановки транспорта **366 м-до остановки «Кристалл», 214 м-до остановки КузГТУ**

3.2.2. Время движения (пешком) **10-15** мин.

3.2.3. Наличие выделенного от проезжей части пешеходного пути (да, нет) - **да**

3.2.4. Перекрестки: нерегулируемые; регулируемые, со звуковой сигнализацией, таймером; **да - регулируемые**

3.2.5. Информация на пути следования к объекту: акустическая, тактильная, визуальная; нет - **нет**

3.2.6. Перепады высоты на пути: есть, нет - **есть**

Их обустройство для инвалидов на коляске: да, нет (**нет**)

3.3. Организация доступности объекта для инвалидов - форма обслуживания <*>

N п/п	Категория инвалидов (вид нарушения)	Вариант организации доступности объекта (формы обслуживания) <*>
1	Все категории инвалидов и МГН в том числе инвалиды:	
2	передвигающиеся на креслах-колясках	
3	с нарушениями опорно-двигательного аппарата	
4	с нарушениями зрения	
5	с нарушениями слуха	
6	с нарушениями умственного развития	

<*> Указывается один из вариантов: "А", "Б", "ДУ", "ВНД".

3.4. Состояние доступности основных структурно-функциональных зон

N п/п	Основные структурно-функциональные зоны	Состояние доступности, в том числе для основных категорий инвалидов <***>
1	Территория, прилегающая к зданию (участок)	ДП-И (Г, У)
2	Вход (входы) в здание	ДП-И (Г,У) ВНД-И (К,С,О)
3	Путь (пути) движения внутри здания (в т.ч. пути эвакуации)	ДП-И (У) ДЧ-И (Г,О) ВНД-И (К,С)
4	Зона целевого назначения здания (целевого посещения объекта)	ДП-И (О,С,Г,У) ВНД (К)
5	Санитарно-гигиенические помещения	ДП-И (Г,У) ВНД (К,С,О)
6	Система информации и связи (на всех зонах)	ДЧ-И (У) ВНД (С, Г,К,О)
7	Пути движения к объекту (от остановки транспорта)	ДУ

<***> Указывается: ДП-В - доступно полностью всем; ДП-И (К, О, С, Г, У) - доступно полностью избирательно (указать категории инвалидов); ДЧ-В - доступно частично всем; ДЧ-И (К, О, С, Г, У) - доступно частично избирательно (указать категории инвалидов); ДУ - доступно условно, ВНД - временно недоступно.

3.5. Итоговое заключение о состоянии доступности ОСИ:

1. **Вход в здание МАДОУ №97 «Детский сад присмотра и оздоровления»: ДП-И (Г,У)**

2. **Необходимо:**

1. Индивидуальное решение с ТСП - Установка наружного пандуса;

2. Текущий ремонт - Установка кнопки вызова специалиста по работе с инвалидами; замена порога входных дверей; замена входной двери; замена порога дверей тамбура, установка тактильных предупредительных полос перед лестницей.

3. Путь (пути) движения внутри здания (в т.ч. пути эвакуации): ДП-И (У), ДЧ-И (Г,О)

4. Необходимо:

1. Индивидуальное решение с ТСП - Установка пандуса на лестнице внутри здания
2. Текущий ремонт - Установка тактильных предупредительных полос перед лестницей
3. Санитарно-гигиенические помещения: ДП-И (Г,У), ВНД (С, К,О)

Необходимо:

1. Индивидуальное решение с ТСП - Выделение отдельного места под гардероб для данных категорий инвалидов (К, О)

2. Текущий ремонт - Установка оборудования в соответствии с требованиями СНИП, нанесение условных обозначений контрастным цветом

4. Система информации на объекте: ДЧ-И (У), ВНД (С К,О)

Необходимо:

1. Оформление информации шрифтом Брайля

4. Управленческое решение

4.1. Рекомендации по адаптации основных структурных элементов объекта

N п/п	Основные структурно-функциональные зоны объекта	Рекомендации по адаптации объекта (вид работы) <*>
1	Территория, прилегающая к зданию (участок)	ремонт (капитальный)
2	Вход (входы) в здание	ремонт (капитальный)
3	Путь (пути) движения внутри здания (в т.ч. пути эвакуации)	ремонт (капитальный)
4	Зона целевого назначения здания (целевого посещения объекта)	
5	Санитарно-гигиенические помещения	ремонт (капитальный)
6	Система информации на объекте (на всех зонах)	ремонт (капитальный)
7	Пути движения к объекту (от остановки транспорта)	
8	Все зоны и участки	

<*> Указывается один из вариантов (видов работ): не нуждается; ремонт (текущий, капитальный); индивидуальное решение с ТСП; технические решения невозможны - организация альтернативной формы обслуживания.

4.2. Период проведения работ **до особых указаний, при наличии финансирования** (указывается наименование документа: программы, плана)

4.3. Ожидаемый результат (по состоянию доступности) после выполнения работ по адаптации **ДЧ-И**

Оценка результата исполнения программы, плана (по состоянию доступности):

4.4. Для принятия решения **требуется**, не требуется (нужное подчеркнуть):

4.4.1. Согласование на

(наименование Комиссии по координации деятельности в сфере обеспечения доступной среды жизнедеятельности для инвалидов и других МГН)

4.4.2. Согласование работ с надзорными органами (в сфере проектирования и строительства, архитектуры, охраны памятников, другое - указать)

4.4.3. Техническая экспертиза;

4.4.4. Согласование с вышестоящей организацией (собственником объекта)

4.4.5. Согласование с общественными организациями инвалидов

4.4.6. Другое _____

Имеется заключение уполномоченной организации о состоянии доступности объекта (наименование документа и выдавшей его организации, дата), прилагается **нет**

4.5. Информация может быть размещена (обновлена) на Карте доступности субъекта Российской Федерации www.zhit-vmeste.ru _____
(наименование сайта, портала)

5. Особые отметки

Приложения:

Результаты обследования:

- | | | | |
|--|----|---|----|
| 1. Территории, прилегающей к объекту | на | 1 | л. |
| 2. Входа (входов) в здание | на | 1 | л. |
| 3. Путей движения в здании | на | 1 | л. |
| 4. Зоны целевого назначения объекта | на | 1 | л. |
| 5. Санитарно-гигиенических помещений | на | 1 | л. |
| 6. Системы информации (и связи) на объекте | на | 1 | л. |

Результаты фотофиксации на объекте на _____ л.

Поэтажные планы, паспорт БТИ на 1 л.

Другое (в том числе дополнительная информация о путях движения к объекту)
план-схема путей движения

Руководитель
рабочей группы

Заведующий М.В.Кутаисова
(Должность, Ф.И.О.)


(Подпись)

Члены рабочей группы: старший воспитатель Е.Ю.Анофриева
(Должность, Ф.И.О.)


(Подпись)

Завхоз Г.И.Васимова
(Должность, Ф.И.О.)


(Подпись)

Старшая медсестра В.П.Яранская
(Должность, Ф.И.О.)


(Подпись)

Управленческое решение согласовано " _____ " _____ 20__ г.
(протокол N _____)

Комиссией (название) _____

к Акту обследования ОСИ к паспорту доступности ОСИ от «22» мая 2018 г.

I. Результаты обследования:**1. Территории, прилегающей к зданию (участка) Муниципального автономного дошкольного образовательного учреждения № 97 «Детский сад присмотра и оздоровления»**

Адрес объекта: 650000, Кемеровская область, г. Кемерово, ул. Красноармейская, 123А

№ п/п	Наименование функционально-планировочного элемента	Наличие элемента			Выявленные нарушения и замечания		Работы по адаптации объектов	
		есть / нет	№ на плане	№ фото	Содержание	Значимо для инвалида (категория)	Содержание	Виды работ
1.1	Вход (входы) на территорию	Есть			Отсутствует тактильно-контрастные указатели на покрытии пешеходных путей (п. 5.1.10 СП 59.13330-2016)	С,К,О	Размещение тактильно-контрастных указателей	ТР
1.2	Путь (пути) движения на территории	Есть			Порог (п. 5.1.10 СП 59.13330-2016), имеется бордюрный камень 10 см.	С,К,О		Ремонт (капитальный)
1.3	Лестница (наружная)	Нет						
1.4	Пандус (наружный)	Нет			Нет			
1.5	Автостоянка и парковка нет	Нет			Нет			

II Заключение по зоне:

Наименование структурно-функциональной зоны	Состояние доступности* (к пункту 3.4 Акта обследования ОСИ)	Приложение		Рекомендации по адаптации (вид работы)** к пункту 4.1 Акта обследования ОСИ
		№ на плане	№ фото	
Территории, прилегающей к зданию	ДП-И (Г, У)		8	ремонт (текущий) ремонт (капитальный)

* указывается: ДП-В - доступно полностью всем; ДП-И (К, О, С, Г, У) – доступно полностью избирательно (указать категории инвалидов); ДЧ-В - доступно частично всем;

ДЧ-И (К, О, С, Г, У) –доступно частично избирательно (указать категории инвалидов);
ДУ - доступно условно, ВНД - недоступно

**указывается один из вариантов: не нуждается; ремонт (текущий, капитальный);
индивидуальное решение с ТСП; технические решения невозможны – организация
альтернативной формы обслуживания

Комментарий к заключению: Необходимо снизить высоту бордюрного камня, нанести жёлтую разметку на бордюр у центрального входа, шириной 0,3 м. Наклеить жёлтый круг на дверь центрального входа.

к Акту обследования ОСИ к паспорту доступности ОСИ от «22» мая 2018 г.

I. Результаты обследования:

2. Входа (входов) в здание Муниципального автономного дошкольного образовательного учреждения № 97 «Детский сад присмотра и оздоровления»
Адрес объекта: 650000, Кемеровская область, г. Кемерово, ул. Красноармейская, 123А

№ п/п	Наименование функционально-планировочного элемента	Наличие элемента			Выявленные нарушения и замечания		Работы по адаптации объектов	
		есть/нет	№ на плане	№ фото	Содержание	Значимо для инвалида (категория)	Содержание	Виды работ
2.1	Лестница (наружная)	нет			нет			
2.2	Пандус (наружный)	нет			нет			
2.3	Входная площадка (перед дверью)	есть			Отсутствие кнопки вызова персонала (переговорного устройства) п.6.1.1. СП 59.13330-2016	К, О, С	Размещение кнопки вызова персонала	ремонт (текущий)
2.4	Дверь (входная)	есть			Высота порога двери не соответствует требованиям (более 3-х см) Ширина рабочего полотна двери менее 0,9 м (п. 6.1.4 СП 59.13330-2016)	К, О, С	Снизить высоту порогов входных дверей; увеличить ширину рабочего полотна в свету до 0,9 м (входные двери)	ремонт (капитальный)
2.5	Тамбур	есть			резиновые грязеотталкивающие коврики, расположенные у входной двери не закреплены	К, О, С	ковровые покрытия на путях движения плотно закрепить	ремонт (текущий)

ОБЩИЕ требования к зоне							
-------------------------------	--	--	--	--	--	--	--

II Заключение по зоне:

Наименование структурно- функциональной зоны	Состояние доступности* (к пункту 3.4 Акта обследования ОСИ)	Приложение		Рекомендации по адаптации (вид работы)** к пункту 4.1 Акта обследования ОСИ
		№ на плане	№ фото	
Входа (входов) в здание	ДП-И (Г,У) ВНД (К,С,О)		4; 5; 6; 7.	ремонт капитальный, текущий)

* указывается: **ДП-В** - доступно полностью всем; **ДП-И** (К, О, С, Г, У) – доступно полностью избирательно (указать категории инвалидов); **ДЧ-В** - доступно частично всем; **ДЧ-И** (К, О, С, Г, У) – доступно частично избирательно (указать категории инвалидов); **ДУ** - доступно условно, **ВНД** - недоступно

**указывается один из вариантов: не нуждается; ремонт (текущий, капитальный); индивидуальное решение
с ТСР; технические решения невозможны – организация альтернативной формы обслуживания

Комментарий к заключению: **нуждается в оборудовании кнопки вызова персонала (переговорного устройства); снижении высоты порогов входных дверей; увеличении ширины рабочего полотна в свету до 0,9 м (входные двери); в закреплении коврового покрытия на путях движения.**

к Акту обследования ОСИ к паспорту доступности ОСИ от «22» мая 2018 г.

I. Результаты обследования:

3. Пути (путей) движения внутри здания (в т.ч. путей эвакуации)

Муниципального автономного дошкольного образовательного учреждения № 97
«Детский сад пристра и оздоровления»
Адрес объекта: 650000, Кемеровская Область, г. Кемерово, ул. Красноармейская,
123А

Наименование объекта, адрес

№ п/п	Наименование функционально-планировочного элемента	Наличие элемента			Выявленные нарушения и замечания		Работы по адаптации объектов	
		есть / нет	№ на плане	№ фото	Содержание	Значим о для инвали да (категория)	Содержание	Виды работ
3.1	Коридор (вестибюль, зона ожидания,)	есть			ширина пути движения менее 1,5 м (п. 6.2.1 СП 13330-2016) Отсутствуют предупреждающие тактильно-контрастные указатели (п.6.2.3. СП 13330-2016)	К С	Размещение тактильно-предупредительной информации	технические решения невозможны – организация альтернативной формы обслуживания; ремонт (текущий)
3.2	Лестница (внутри здания)	есть			не обеспечена непрерывность имеющих поручней; отсутствие противоскользящих контрастных полос на краевых ступенях (п.6.2.8 СП 13330-2016)	О, С	установка непрерывных поручней; нанесение контрастной маркировки и противоскользящего покрытия на краевые ступени	ремонт (капитальный)
3.3	Пандус	нет						

	(внутри здания)						
3.4	Лифт пассажирский (или подъемник)	нет					
3.5	Дверь	есть		Отсутствует дублирование рельефными знаками информирующих обозначений помещения. Ширина рабочего полотна менее 0,9 м	С,К,О К	Обеспечить своевременное получение визуальной акустической и тактильной информации Увеличить ширину рабочего полотна двери	ремонт (текущий) технические решения невозможны – организация альтернативной формы обслуживания; ремонт (текущий)
3.6	Пути эвакуации (в т.ч. зоны безопасности)	есть		Отсутствие комплексной информации о путях и направлении движения	К, С, О, Г		Обеспечить своевременное получение визуальной, акустической и тактильной информации
	ОБЩИЕ требования к зоне			нет	нет		

II Заключение по зоне:

Наименование структурно-функциональной зоны	Состояние доступности* (к пункту 3.4 Акта обследования ОСИ)	Приложение		Рекомендации по адаптации (вид работы)** к пункту 4.1 Акта обследования ОСИ
		№ на плане	№ фото	
Пути (путей) движения внутри здания (в т.ч. путей эвакуации)	ДП-И (У) ДЧ-И (Г) ВНД (К, О, С)		1, 3; 2, 4	технические решения невозможны – организация альтернативной формы обслуживания

* указывается: ДП-В - доступно полностью всем; ДП-И (К, О, С, Г, У) – доступно полностью избирательно (указать категории инвалидов); ДЧ-В - доступно частично всем; ДЧ-И (К, О, С, Г, У) – доступно частично избирательно (указать категории инвалидов); ДУ - доступно условно, ВНД - недоступно

**указывается один из вариантов: не нуждается; ремонт (текущий, капитальный); индивидуальное решение

с ТСП; технические решения невозможны – организация альтернативной формы обслуживания

Комментарий к заключению: необходимо обеспечить своевременное получение визуальной акустической и тактильной информации; увеличить ширину рабочего полотна двери; установить непрерывные поручни; нанести контрастную маркировку и противоскользящее покрытие на краевые ступени

к Акту обследования ОСИ к паспорту доступности от «22» мая 2018 г.

I Результаты обследования:

4. Зоны целевого назначения здания (целевого посещения объекта)

Вариант I – зона обслуживания инвалидов Муниципального автономного дошкольного образовательного учреждения № 97 «Детский сад пристра и оздоровления»

Адрес объекта: 650000, Кемеровская область, г. Кемерово, ул. Красноармейская, 123А

№ п/п	Наименование функционально-планировочного элемента	Наличие элемента			Выявленные нарушения и замечания		Работы по адаптации объектов	
		есть / нет	№ на плане	№ фото	Содержание	Значимо для инвалида (категория)	Содержание	Виды работ
4.1	Кабинетная форма обслуживания	есть			Ширина рабочего полотна двери менее 0,9 м (п.6.2.21. СП 59.13330-2016)	нет	Увеличить ширину рабочего полотна двери	технические решения невозможны – организация альтернативной формы обслуживания
4.2	Зальная форма обслуживания	есть			Ширина рабочего полотна двери менее 0,9 м (п.6.2.21. СП 59.13330-2016)		Увеличить ширину рабочего полотна двери	технические решения невозможны – организация альтернативной формы обслуживания
4.3	Прилавочная форма обслуживания	нет						
4.4	Форма обслуживания с перемещением по маршруту	нет						
4.5	Кабина индивидуального обслуживания	нет						

	ОБЩИЕ требования к зоне				Отсутствует дублирование рельефными знаками информирующих обозначений помещения.	нет	Обеспечить своевременное получение визуальной акустической и тактильной информации	ремонт (текущий)
--	-------------------------	--	--	--	--	-----	--	------------------

II Заключение по зоне:

Наименование структурно-функциональной зоны	Состояние доступности* (к пункту 3.4 Акта обследования ОСИ)	Приложение		Рекомендации по адаптации (вид работы)** к пункту 4.1 Акта обследования ОСИ
		№ на плане	№ фото	
Зоны целевого назначения здания (целевого посещения объекта)	ДП-И (О,С,Г,У) ВНД (К)			технические решения невозможны – организация альтернативной формы обслуживания

* указывается: **ДП-В** - доступно полностью всем; **ДП-И** (К, О, С, Г, У) – доступно полностью избирательно (указать категории инвалидов); **ДЧ-В** - доступно частично всем; **ДЧ-И** (К, О, С, Г, У) –

доступно частично избирательно (указать категории инвалидов); **ДУ** - доступно условно, **ВНД** - недоступно

**указывается один из вариантов: не нуждается; ремонт (текущий, капитальный); индивидуальное решение

с ТСР; технические решения невозможны – организация альтернативной формы обслуживания

Комментарий к заключению: **технические решения невозможны – организация альтернативной формы обслуживания.**

к Акту обследования ОСИ к паспорту доступности ОСИ от «22» мая 2018 г.

I Результаты обследования:**4. Зоны целевого назначения здания (целевого посещения объекта)****Вариант II – места приложения труда**

Наименование функционально-планировочного элемента	Наличие элемента			Выявленные нарушения и замечания		Работы по адаптации объектов	
	есть/нет	№ на плане	№ фото	Содержание	Значимо для инвалида (категория)	Содержание	Виды работ
Место приложения Труда	нет						

II Заключение по зоне:

Наименование структурно-функциональной зоны	Состояние доступности* (к пункту 3.4 Акта обследования ОСИ)	Приложение		Рекомендации по адаптации (вид работы)** к пункту 4.1 Акта обследования ОСИ
		№ на плане	№ фото	

* указывается: **ДП-В** - доступно полностью всем; **ДП-И** (К, О, С, Г, У) – доступно полностью избирательно (указать категории инвалидов); **ДЧ-В** - доступно частично всем; **ДЧ-И** (К, О, С, Г, У) –

доступно частично избирательно (указать категории инвалидов); **ДУ** - доступно условно, **ВНД** - недоступно

**указывается один из вариантов: не нуждается; ремонт (текущий, капитальный); индивидуальное решение

с ТСР; технические решения невозможны – организация альтернативной формы обслуживания

Комментарий к заключению: _____

к Акту обследования ОСИ к паспорту доступности ОСИ от «22» мая 2018 г.

I Результаты обследования:**4. Зоны целевого назначения здания (целевого посещения объекта)
Вариант III – жилые помещения**

Наименование функционально-планировочного элемента	Наличие элемента			Выявленные нарушения и замечания		Работы по адаптации объектов	
	есть/нет	№ на плане	№ фото	Содержание	Значимо для инвалида (категория)	Содержание	Виды работ
Жилые помещения	нет						

II Заключение по зоне:

Наименование структурно-функциональной зоны	Состояние доступности* (к пункту 3.4 Акта обследования ОСИ)	Приложение		Рекомендации по адаптации (вид работы)** к пункту 4.1 Акта обследования ОСИ
		№ на плане	№ фото	

* указывается: **ДП-В** - доступно полностью всем; **ДП-И** (К, О, С, Г, У) – доступно полностью избирательно (указать категории инвалидов); **ДЧ-В** - доступно частично всем; **ДЧ-И** (К, О, С, Г, У) – доступно частично избирательно (указать категории инвалидов); **ДУ** - доступно условно, **ВНД** - недоступно

**указывается один из вариантов: не нуждается; ремонт (текущий, капитальный); индивидуальное решение с ТСР; технические решения невозможны – организация альтернативной формы обслуживания

Комментарий к заключению: _____

к Акту обследования ОСИ к паспорту доступности ОСИ от «22» мая 2018 г.

I Результаты обследования:

5. Санитарно-гигиенических помещений Муниципального автономного дошкольного образовательного учреждения № 97 «Детский сад пристра и оздоровления»

Адрес объекта: 650000, Кемеровская область, г. Кемерово, ул. Красноармейская, 123А

№ п/п	Наименование функционально-планировочного элемента	Наличие элемента			Выявленные нарушения и замечания		Работы по адаптации объект	
		есть/нет	№ на плане	№ фото	Содержание	Значимо для инвалида (категория)	Содержание	Виды работ
5.1	Туалетная комната	есть			1. В туалетных комнатах отсутствуют кабинки, нет пространства для размещения кресла-коляски, отсутствуют опорные поручни, поворотные и откидные сидения (п. 6.3.1, 6.3.3. СП 59.13330-2016) 2. Туалеты не оборудованы двухсторонней связью, отсутствуют информационные таблички, выполнены рельефно-графическим способом (п.6.3.6. СП.59.13330-2016)	К,О,С	установить кабинки, опорные поручни, откидные и поворотные сидения оборудовать туалетные комнаты двухсторонней связью, информационными табличками	технические решения невозможны
5.2	Душевая/ ванная комната	нет						
5.3	Бытовая комната (гардеробная)	нет						
	ОБЩИЕ требования к							

зоне							
------	--	--	--	--	--	--	--

II Заключение по зоне:

Наименование структурно-функциональной зоны	Состояние доступности* (к пункту 3.4 Акта обследования ОСИ)	Приложение		Рекомендации по адаптации (вид работы)** к пункту 4.1 Акта обследования ОСИ
		№ на плане	№ фото	
Санитарно-гигиенических помещений	ДП-И (Г,У) ВНД (К, О, С)		9	технические решения невозможны – организация альтернативной формы обслуживания

* указывается: **ДП-В** - доступно полностью всем; **ДП-И** (К, О, С, Г, У) – доступно полностью избирательно (указать категории инвалидов); **ДЧ-В** - доступно частично всем; **ДЧ-И** (К, О, С, Г, У) –

доступно частично избирательно (указать категории инвалидов); **ДУ** - доступно условно, **ВНД** - недоступно

**указывается один из вариантов: не нуждается; ремонт (текущий, капитальный); индивидуальное решение

с ТСР; технические решения невозможны – организация альтернативной формы обслуживания

Комментарий к заключению: технические решения невозможны

к Акту обследования ОСИ к паспорту доступности ОСИ от «22» мая 2018 г.

I Результаты обследования:

6. Системы информации на объекте: Муниципального автономного дошкольного образовательного учреждения № 97 «Детский сад присмотра и оздоровления»

Адрес объекта: 650000, Кемеровская область, г. Кемерово, ул. Красноармейская, 123А

№ п/п	Наименование функционально-планировочного элемента	Выявленные нарушения и замечания		Работы по адаптации объектов	
		Содержание	Значимо для инвалида (категория)	Содержание	Виды работ
6.1	Визуальные средства	нет	инвалиды с нарушениями зрения	Организовать размещение комплексной системы информации на всех зонах объекта	Текущий ремонт
6.2	Акустические средства	нет	инвалиды с нарушениями слуха		
6.3	Тактильные средства	нет	инвалиды с нарушениями зрения		
	ОБЩИЕ требования к зоне	Нарушены требования непрерывности информации, своевременного ориентирования и однозначного опознания объектов и мест посещения			

II Заключение по зоне:

Наименование структурно-функциональной зоны	Состояние доступности* (к пункту 3.4 Акта обследования ОСИ)	Приложение		Рекомендации по адаптации (вид работы)** к пункту 4.1 Акта обследования ОСИ
		№ на плане	№ фото	
Системы информации на объекте	ДЧ-И (У) ВНД (К, О, С, Г)			текущий ремонт

* указывается: ДП-В - доступно полностью всем; ДП-И (К, О, С, Г, У) – доступно полностью избирательно (указать категории инвалидов); ДЧ-В - доступно частично всем; ДЧ-И (К, О, С, Г, У) – доступно частично избирательно (указать категории инвалидов); ДУ - доступно условно, ВНД - недоступно

**указывается один из вариантов: не нуждается; ремонт (текущий, капитальный); индивидуальное решение с ТСП; технические решения невозможны – организация альтернативной формы обслуживания

Комментарий к заключению: **Организовать размещение комплексной системы информации на всех зонах объекта однозначного опознания объектов и мест посещения**

Поставочный план

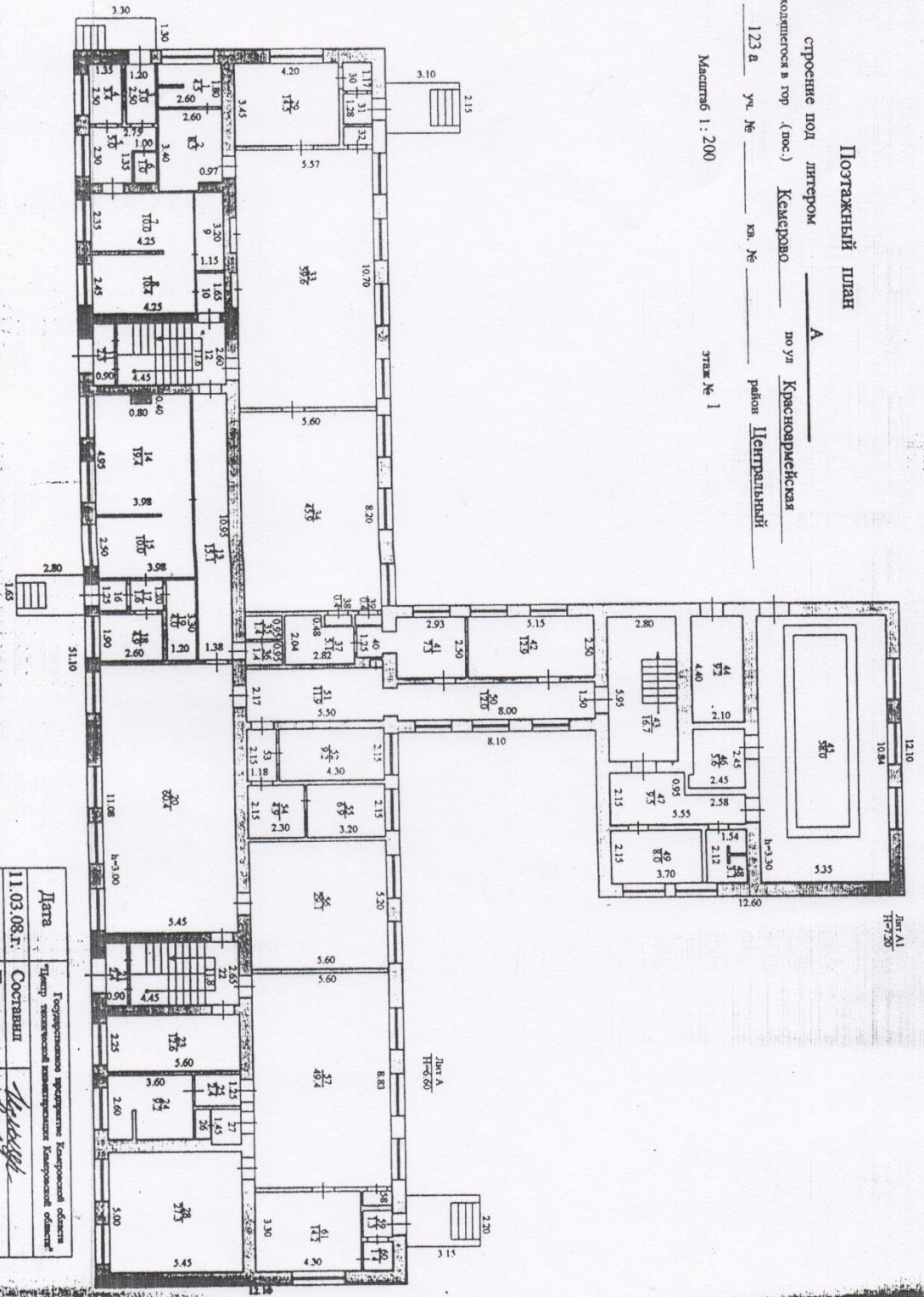
Строение под литером _____ А

находящаяся в тор (пос.) Кемерово по ул. Красноярская

123 а Уч. № _____ кв. № _____ район Центральный

Масштаб 1:200

этаж № 1



Дата	11.03.08г.	Составили	Проектировщик
		Кемерово	

Послажный план

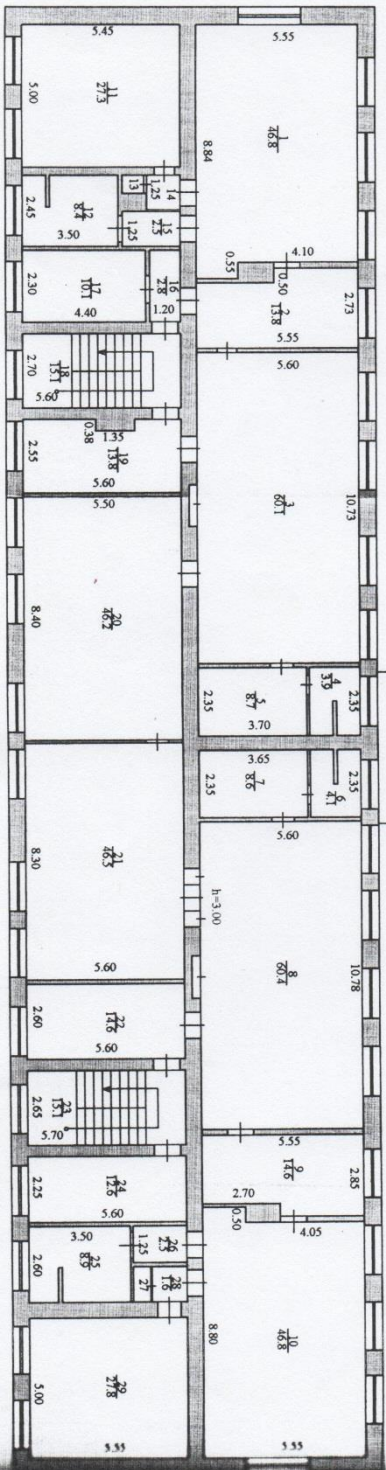
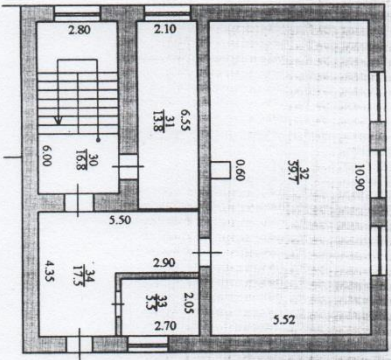
строение под литером А

находящегося в гор. (пос.) Кемерово по ул. Красноармейская

№ 123 а уч. № _____ кв. № _____ район Центральный

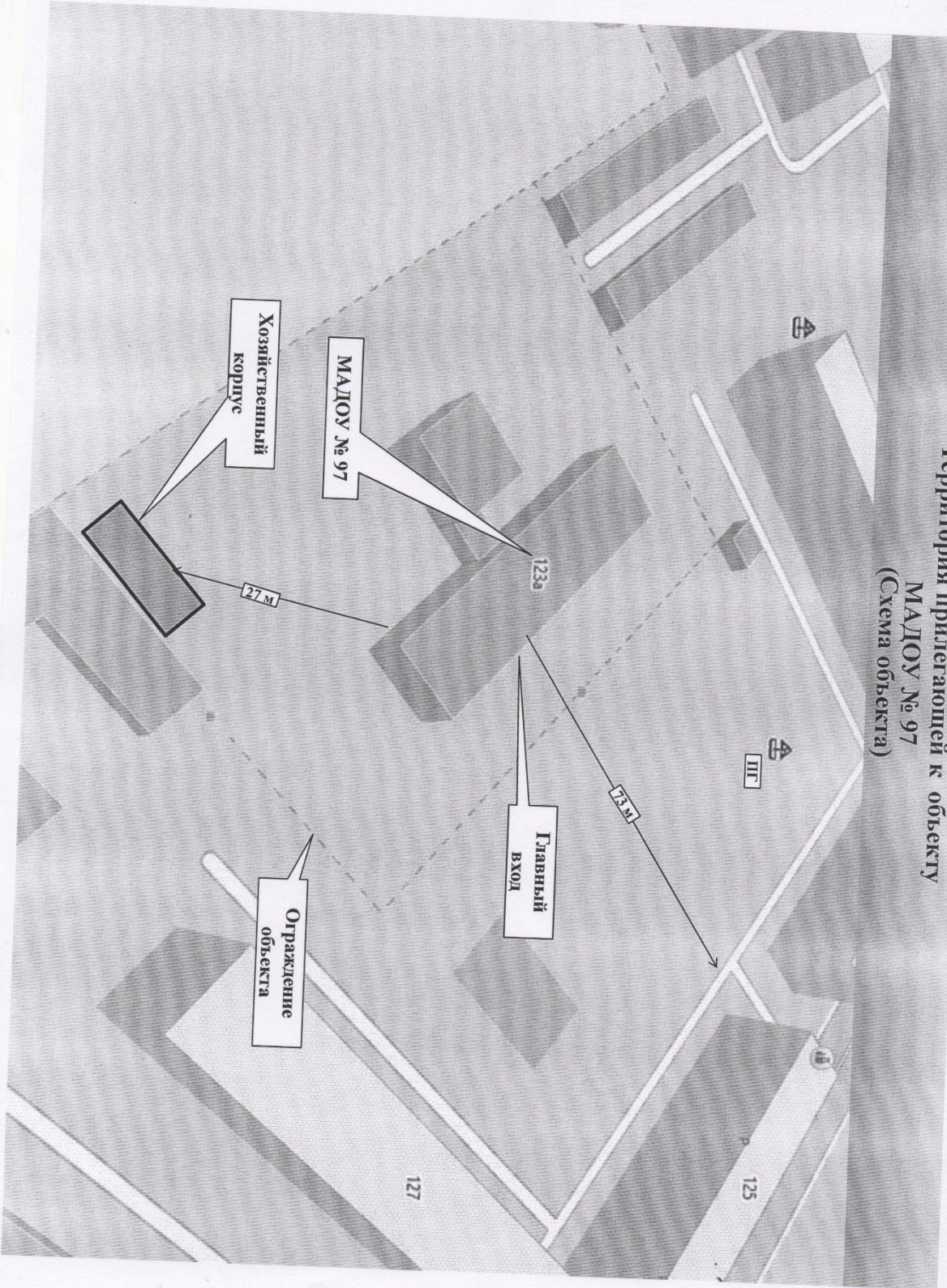
Масштаб 1:200

этаж № 2



Дата	11.03.08 г.	Государственное предприятие Кемеровской области Центр технической инвентаризации Кемеровской области
Составил	11.03.08	Проверил
Проверил		

Территория прилегающей к объекту
МАДОУ № 97
(Схема объекта)



Результаты фотофиксации на объекте

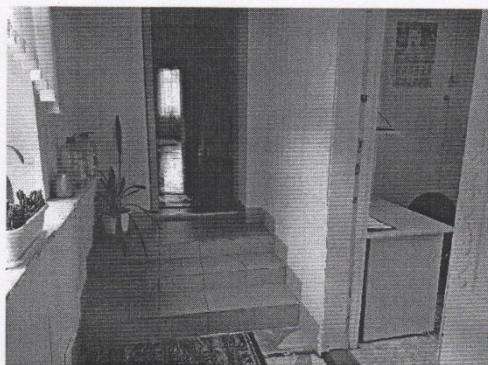


Фото N 1

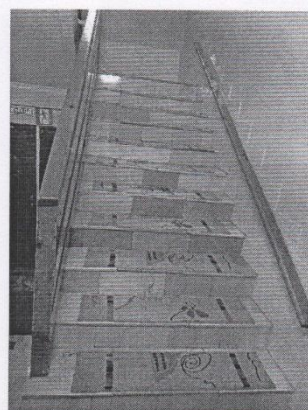


Фото N 2

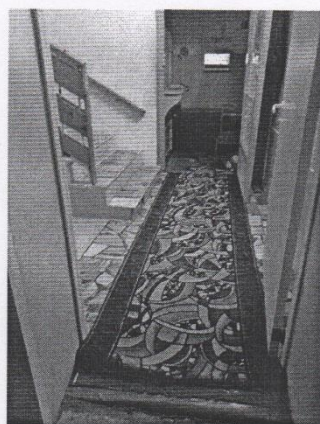


Фото N 3

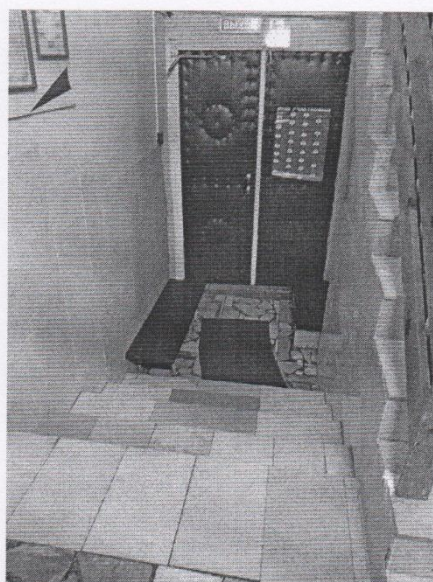


Фото N 4



Фото N 5

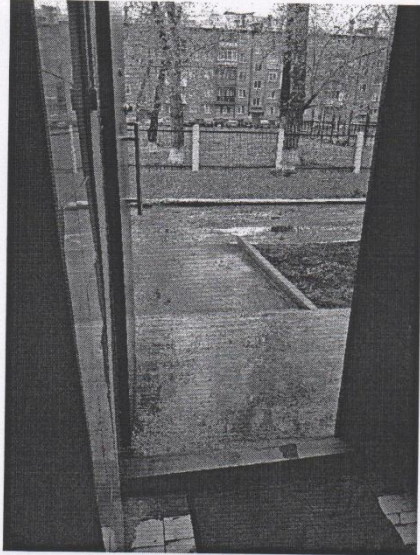


фото N 6

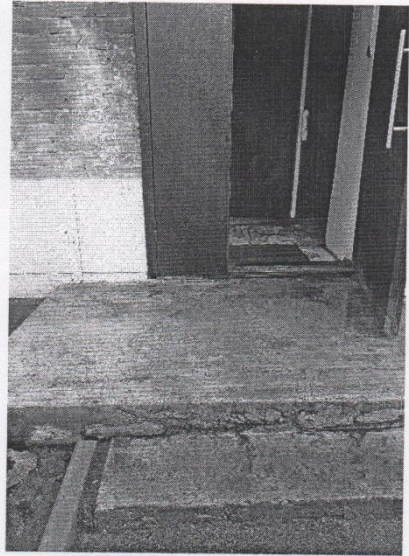


фото N 7

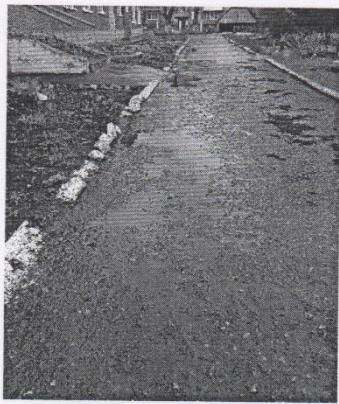


фото N 8

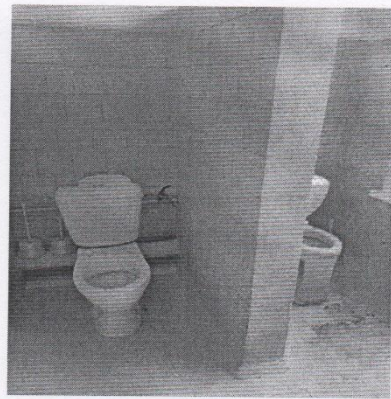


фото N 9